

Fundat l'any 1995 a partir del GATT (Acord General sobre Aranzels Duaners i Comerç), té actualment 145 membres. La seva seu és a Ginebra, Suïssa.

L'Organització Mundial del Comerç (OMC)

La seva responsabilitat es centra a:

1. Completar la liberalització dels mercats mundials, mitjançant la desaparició de totes les mesures proteccionistes que impedeixen el lliure comerç.
2. Cooperar amb l'FMI i el BM per aconseguir, en teoria, més coherència en la formulació de polítiques econòmiques a escala mundial.
3. Potenciar la discussió i la resolució sobre serveis, inversions i patents.



¿Com funciona l'OMC?

Podem considerar-la una institució democràtica perquè les decisions es prenen per consens. Es necessita una votació qualificada dels dos terços per prendre les decisions.

No obstant això, les mesures que es prenen a l'OMC tendeixen a perjudicar els països en desenvolupament, i principalment els Països Menys Avançats (PMA) que són productors i exportadors de productes bàsics (primeres matèries i productes agrícoles) perquè molts països no tenen recursos per enviar delegats a les reunions.

Els països rics obliguen els altres a obrir els seus mercats, mentre ells protegeixen els seus quan els convé amb nombroses clàusules de salvaguarda (excepció a les regles). Vegeu el cas de l'acer als EUA o les subvencions de la Unió Europea a l'agricultura (posar xifres).

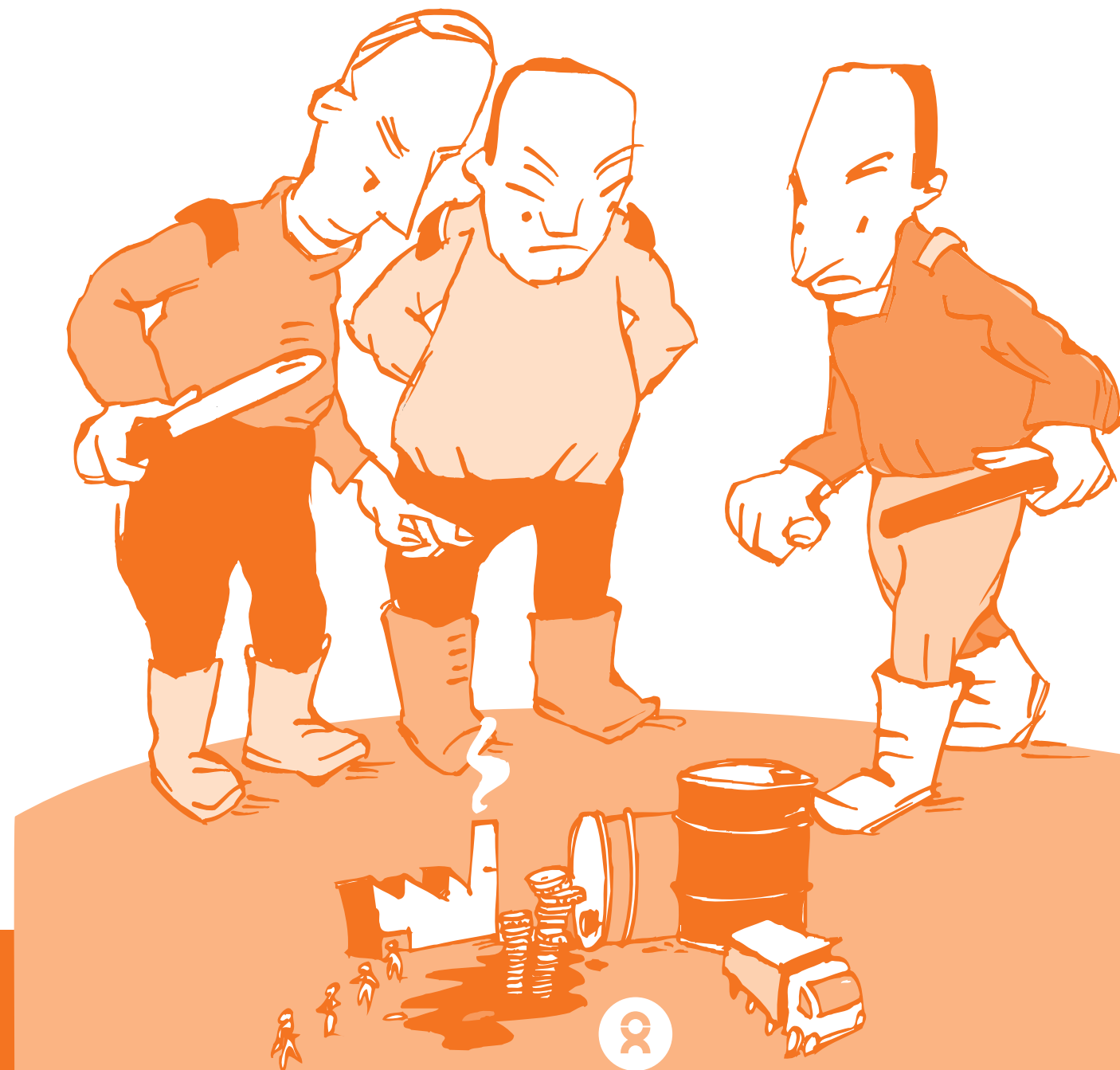
L'aplicació de les condicions de l'FMI i del BM, així com també les polítiques liberalitzadores de l'economia forçades per l'OMC estan tenint conseqüències catastròfiques per als països en desenvolupament. Les xifres demostren que les diferències entre països rics i pobres s'agreugen en comptes de reduir-se.

L'ingrés anual de l'1% més ric de la població mundial equival al del 57% més pobre del planeta. L'any 1971, hi havia 25 PMA, l'any 2003 n'hi havia 40; avui ja n'hi ha 49.

Els 3 països més rics del món tenen un PIB equivalent al dels 48 països més pobres.



ELS “SEGURATES” DE L'ECONOMIA MUNDIAL



Intermón Oxfam

Per acabar, comenteu amb els vostres companys:

Quina valoració feu del paper que exerceixen l'FMI, el BM i l'OMC en la millora de la situació dels països en desenvolupament? Mireu la llista dels objectius del mil·lenni per a l'eradicació de la pobresa i penseu què haurien de canviar aquests tres organismes per contribuir a la seva consecució.

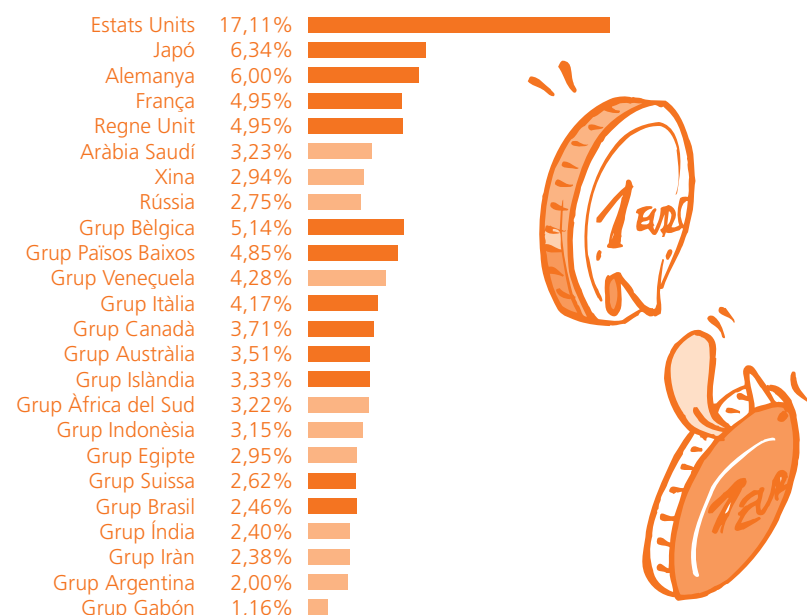
Va començar a funcionar pel maig de 1946 amb 39 països. Actualment l'integren 184 països i hi treballen 2.800 persones, principalment economistes. El seu director general és en aquest moment l'espanyol Rodrigo Rato. La seva seu és a Washington (Estats Units).

Les responsabilitats que té estan definides més àmpliament en els seus estatuts, però en essència els seus àmbits d'intervenció són fonamentalment dos:

Supervisar i mantenir estables les relacions entre les monedes nacionals per facilitar i ampliar el comerç internacional.

Concedir préstecs als governs amb problemes financers perquè puguin afrontar-los, però condicionant-los a l'adopció de dures mesures d'ajust econòmic dins el país sol·licitant.

El Fons Monetari Internacional (FMI)



Si observeu el gràfic de la distribució dels drets de vot podreu comprovar que l'FMI està dirigit per 24 administradors o directors executius que corresponen a tots els països presentats. Podeu observar i anotar també:

1. Les diferències que hi ha entre els 8 primers i els restants..
2. Quins grups representen els països rics industrialitzats.
3. La suma del percentatge de vots que representen els països o grups de països del Nord i els dels països o grups de països del Sud.
4. A més a més, heu de saber que les decisions importants es prenen per una majoria del 85% dels vots
6. Com a exemple de representativitat, tenim el cas del Grup Gabon, que comprèn 23 països de l'Àfrica negra en què viuen més de 140 milions de persones en total i al qual correspon l'1,16% dels drets de vot..

Amb tot el que heu reflexionat esteu en condicions de valorar i respondre el següent:

1. Qui decideix a qui se li presta un crèdit i a qui no?
2. Qui sortirà més beneficiat de la decisió?
3. Algun país té dret de veto pel percentatge de drets que posseeix?
4. Quina és la crítica més important que podem fer al funcionament de l'FMI?

¿Com funciona l'FMI?

L'FMI es regeix pel principi d'un dòlar americà aportat = 1 vot. (És un principi més semblant al funcionament d'una empresa que al d'un organisme de representació internacional).



Sabíes que els fons de l'FMI procedeixen de les aportacions de cada país en funció de la seva importància econòmica i geopolítica, però que un país no pot decidir d'augmentar la seva aportació per tenir més pes al si de la institució? O que el càrrec de director està reservat sempre a un europeu?

És la institució germana de l'FMI. Està format pels mateixos 184 membres i la seva seu es troba també a Washington. La seva estructura –un conglomerat d'organismes i bancs regionals– s'assembla molt a la de l'FMI, encara que el seu finançament és diferent. Està presidit per Paul Wolfowitz, dels Estats Units (país que té el càrrec reservat i que el tria directament). Té 10.000 empleats repartits entre 100 països.

El grup Banc Mundial està format en realitat per quatre organismes: el BIRD (Banc Internacional per a la Reconstrucció i el Desenvolupament), fundat el 1944; l'SFI (Societat Financera Internacional), de 1956; l'AID (Associació Internacional per al Desenvolupament), de 1960, i l'AMGI (Agència Multilateral de Garantia d'Inversions), de 1988.

La seva responsabilitat se centra a:

1. Aportar recursos financers per a la reconstrucció dels països després de la Segona Guerra Mundial (en la immediata post-guerra).
2. Ajudar al desenvolupament econòmic dels països pobres, mitjançant crèdits per a projectes de desenvolupament que els països receptors hauran de tornar. Alguns dels PED més pobres reben crèdits a llarg termini i amb taxes d'interès baixes, però a la gran majoria se'ls presta a un interès pròxim al del mercat

Com funciona el BM?

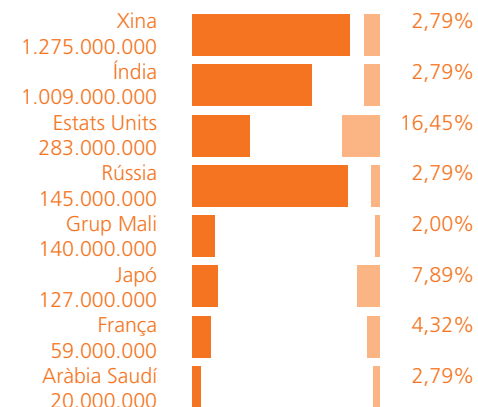
Igual que l'FMI, el BM es regeix també pel principi d'1 dòlar aportat = 1 vot, i per la regla de la majoria del 85% per a la presa de decisions.

En canvi, el finançament del BM és diferent. Així com l'FMI presta els seus propis fons, el BM es procura els fons d'altres bancs i institucions, a un interès baix, i després els presta a un interès més alt, per la qual cosa obté així un marge de benefici.

El Banc Mundial (BM)



Observeu el gràfic i llegiu el text adjunt:



“En teoria, els projectes gestionats pel BM han de servir per reduir l'abisme que separa els PED dels països més industrialitzats, però en la pràctica... els projectes seleccionats són aquells que els integren en el mercat mundial i que serveixen els interessos de les multinacionals del Nord.”

■ Població 2002 ■ Dret de vot al Bird

D. Millet, E. Toussaint. 50 preguntes, 50 respostes sobre el deute, l'FMI i el BM.

Observeu el gràfic i llegiu el text adjunt:

1. Què us suggereixen les xifres del gràfic?
2. Qui pren les decisions en el BM i qui beneficien?
3. Què penseu del funcionament d'aquesta institució?



Però el pitjor és que... l'FMI i el BM per concedir els crèdits als PED els posen condicions, i els obliguen a aplicar els plans d'ajust estructural. Aquestes condicions obliguen aquests països a exportar més, a privatitzar tot el privatitzable, a suprimir tot control sobre els moviments de capitals, a pagar el deute extern i a equilibrar els pressupostos, la qual cosa provoca la disminució dràstica dels ajuts socials.