

Fundada en 1995 a partir del GATT (Acuerdo General sobre Aranceles Aduaneros y Comercio), cuenta en la actualidad con 145 miembros. Su sede está en Ginebra, Suiza.

La Organización Mundial del Comercio (OMC)

Su responsabilidad se centra en:

1. Completar la liberalización de los mercados mundiales, mediante la desaparición de todas las medidas proteccionistas que impiden el libre comercio.
2. Cooperar con el FMI y el BM para conseguir, en teoría, más coherencia en la formulación de políticas económicas a escala mundial.
3. Potenciar la discusión y la resolución sobre servicios, inversiones y patentes.



¿Cómo funciona la OMC?

Podemos considerarla una institución democrática porque las decisiones se toman por consenso. Se necesita una votación cualificada de los dos tercios para tomar las decisiones.

No obstante, las medidas que se toman en la OMC tienden a perjudicar a los países en desarrollo, y principalmente a los Países Menos Adelantados (PMA) que son productores y exportadores de productos básicos (materias primas y productos agrícolas) porque muchos países no tienen recursos para mandar delegados a las reuniones.

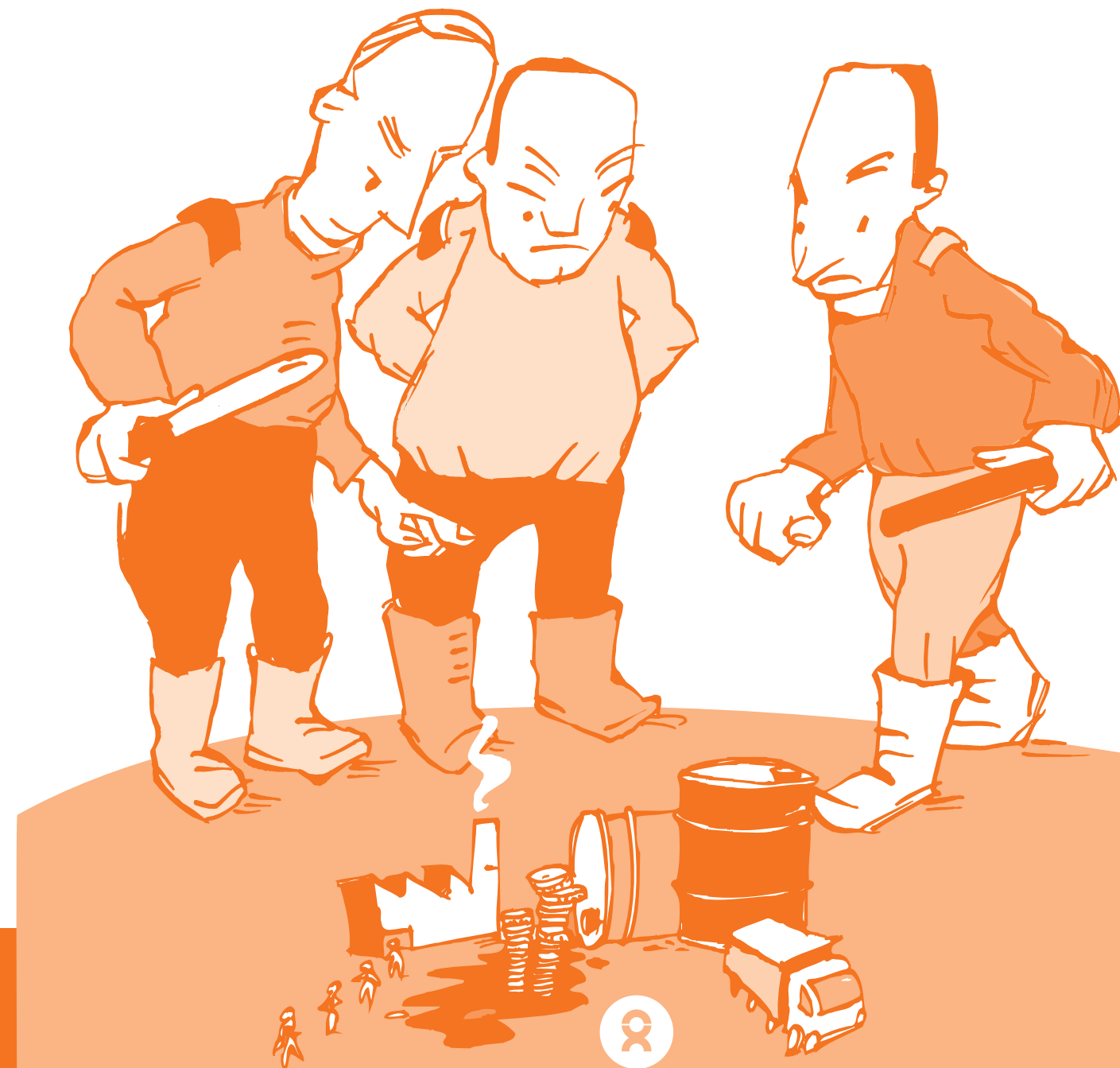
Los países ricos obligan a los demás a abrir sus mercados, mientras ellos protegen los suyos cuando les conviene con numerosas cláusulas de salvaguarda (excepción a las reglas). Véase el caso del acero en EE.UU. o las subvenciones de la Unión Europea a la agricultura (poner cifras).

La aplicación de las condiciones del FMI y del BM, así como las políticas liberalizadoras de la economía forzadas por la OMC, están teniendo consecuencias catastróficas para los países en desarrollo. Las cifras demuestran que las diferencias entre países ricos y pobres se agravan en lugar de mitigarse.

El ingreso anual del 1% más rico de la población mundial equivale al del 57% más pobre del planeta. En 1971, los PMA eran 25; en 2003 eran 40; hoy son 49 países. Los 3 países más ricos del mundo tienen un PIB equivalente al de los 48 países más pobres.



LOS “SEGURATAS” DE LA ECONOMÍA MUNDIAL



Por último, comentad con vuestros compañeros:

¿Qué valoración hacéis del papel que desempeñan el FMI, el BM y la OMC en la mejora de la situación de los países en desarrollo? Mirad la lista de los objetivos del milenio para la erradicación de la pobreza y pensad qué deberían cambiar estos tres organismos para contribuir a su consecución.

Empezó a funcionar en mayo de 1946 con 39 países. Actualmente lo integran 184 países y trabajan en él 2.800 personas, básicamente economistas. Su director general es actualmente el español Rodrigo Rato. Su sede es Washington (Estados Unidos).

Sus responsabilidades están más ampliamente definidas en sus estatutos, pero en esencia sus ámbitos de intervención son básicamente dos:

Supervisar y mantener estables las relaciones entre las monedas nacionales para facilitar y ampliar el comercio internacional.

Conceder préstamos a los gobiernos con problemas financieros para que puedan hacerles frente, pero condicionados a la adopción de duras medidas de ajuste económico dentro del país solicitante.

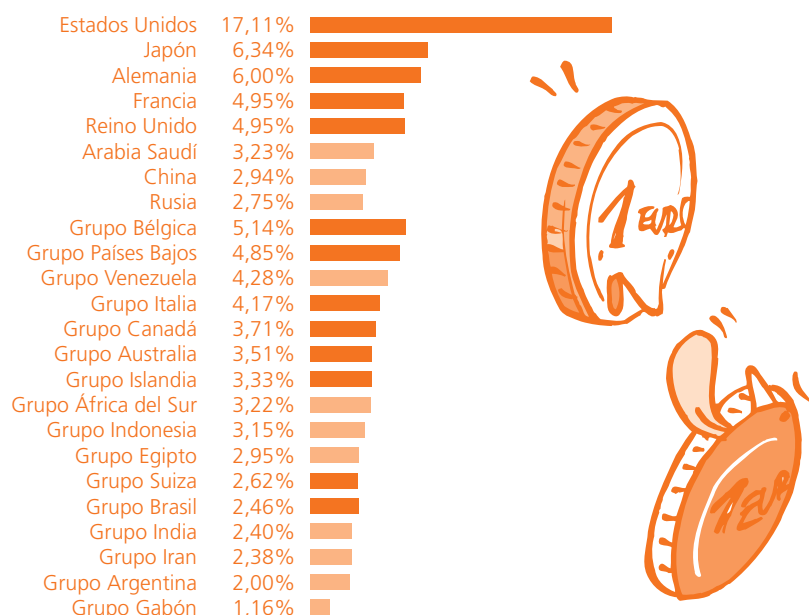
¿Cómo funciona el FMI?

El FMI se rige por el principio de 1 dólar estadounidense aportado = 1 voto. (principio más parecido al funcionamiento de una empresa que al de un organismo de representación internacional).



¿Sabías que los fondos del FMI proceden de las aportaciones de cada país en función de su importancia económica y geopolítica, pero que un país no puede decidir aumentar su aportación para tener más peso en el seno de la institución? ¿O que el cargo de director está reservado siempre a un europeo?

El Fondo Monetario Internacional (FMI)



Si observáis el gráfico de la distribución de los derechos de voto, podréis comprobar que el FMI está dirigido por 24 administradores o directores ejecutivos que corresponden a todos los países presentados. Podéis observar y anotar también:

1. Las diferencias que hay entre los 8 primeros y los restantes.
2. Qué grupos representan a los países ricos industrializados.
3. La suma del porcentaje de votos que representan los países o grupos de países del Norte y los de los países o grupos de países del Sur.
4. Además, debéis saber que las decisiones importantes se toman por una mayoría del 85% de los votos.
6. Como ejemplo de representatividad, valga el caso del Grupo Gabón, que comprende 23 países del África negra en los que viven más de 140 millones de personas en total y al que le corresponde el 1,16% de los derechos de voto.

Con todo lo que habéis reflexionado, estáis en condiciones de valorar y responder:

1. ¿Quién decide a quién se le presta un crédito y a quién no?
2. ¿Quién saldrá más beneficiado de la decisión?
3. ¿Algún país tiene derecho de veto por el porcentaje de derechos que posee?
4. ¿Cuál es la crítica más importante que podemos hacer al funcionamiento del FMI?

Es la institución hermana del FMI. Está formado por los mismos 184 miembros y su sede se encuentra también en Washington. Su estructura –un conglomerado de organismos y bancos regionales– se parece mucho a la del FMI, aunque su financiación es diferente. Está presidido por Paul Wolfowitz, de Estados Unidos (país que tiene el cargo reservado y que lo elige directamente). Tiene 10.000 empleados repartidos entre 100 países.

El grupo Banco Mundial está formado en realidad por cuatro organismos: el BIRD (Banco Internacional para la Reconstrucción y el Desarrollo), fundado en 1944; la SFI (Sociedad Financiera Internacional), de 1956; la AID (Asociación Internacional para el Desarrollo), de 1960; y la AMGI (Agencia Multilateral de Garantía de Inversiones), de 1988.

Su responsabilidad se centra en:

1. Aportar recursos financieros para la reconstrucción de los países después de la II Guerra Mundial (en la inmediata Posguerra).
2. Ayudar al desarrollo económico de los países pobres mediante créditos para proyectos de desarrollo que los países receptores deberán devolver. Algunos de los PED más pobres reciben créditos a largo plazo y con bajas tasas de interés, pero a la gran mayoría se les presta a un interés próximo al del mercado.

¿Cómo funciona el BM?

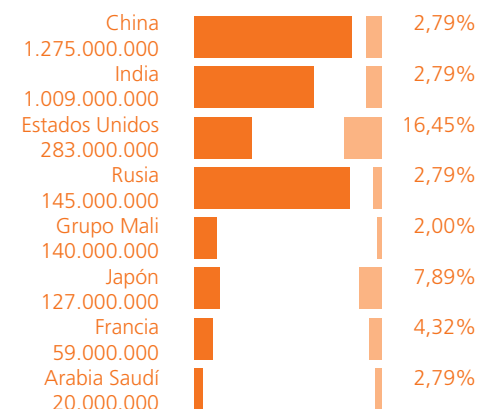
Al igual que el FMI, el BM se rige también por el principio de 1 dólar aportado = 1 voto, y por la regla de la mayoría del 85% para la toma de decisiones.

En cambio, la financiación del BM es distinta. Mientras el FMI presta sus propios fondos, el BM se procura los fondos de otros bancos e instituciones, a un interés bajo, y luego los presta a mayor interés, por lo que obtiene así un margen de beneficio.

El Banco Mundial (BM)



Observad el gráfico y leed el texto adjunto:



“En teoría, los proyectos gestionados por el BM deben servir para reducir el abismo que separa los PED de los países más industrializados, pero en la práctica... los proyectos seleccionados son aquellos que los integran en el mercado mundial y que sirven los intereses de las multinacionales del Norte”.

Podéis contestar las preguntas siguientes:

1. ¿Qué os sugieren las cifras del gráfico?
2. ¿Quién toma las decisiones en el BM y a quién benefician?
3. ¿Qué pensáis del funcionamiento de esta institución?



Pero lo peor es que... el FMI y el BM para conceder los créditos a los PED les ponen condiciones, obligándoles a aplicar los planes de ajuste estructural. Estas condiciones obligan a estos países a exportar más, privatizar todo lo privatizable, suprimir todo control sobre los movimientos de capitales, pagar la deuda externa y equilibrar los presupuestos, lo que provoca la disminución drástica de las ayudas sociales.